

폴리프로필렌 추가용 스토커 폴리프로필렌 추가용 스토커 · 얇은형 폴리프로필렌 추가용 스토커 · 깊은형

조립 · 취급 설명서

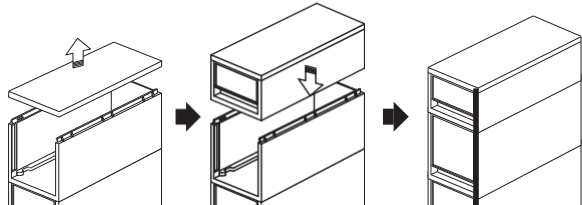
이 상품을 구매해 주셔서 대단히 감사합니다. 사용하기 전에 본 설명서를 잘 읽고, 내용을 이해하시고 올바르게 사용해 주십시오. 또한 본 설명서는 언제든지 확인할 수 있도록 소중히 보관해 주십시오.

1

조립방법

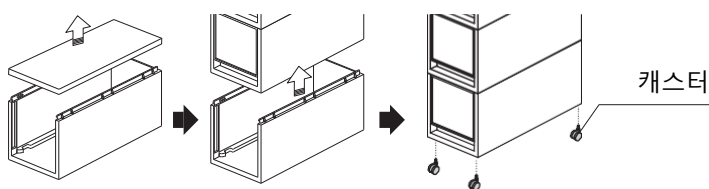
1 상단에 추가하는 경우

- ① 최상단의 상판을 분리합니다.
- ② 추가용 스토커를 조립하면 완성입니다.



2 하단에 추가하는 경우

- ① 추가용 스토커의 상판을 분리합니다.
- ② 추가용 스토커를 조립하면 완성입니다.



※ 캐스터 등을 장착한 경우 추가하기 전에 분리하고, 추가 한 후에 다시 조립하여 주십시오.

- 한번 조립하면 구조상 분리할 수 없습니다.

5

중요한 알림(안전상 주의)

반드시 준수해 주십시오.

본 서에는 사용하시는 분 및 타인에게 가해질 수 있는 위해와 재산상의 손해를 미연에 방지하고, 안전하게 사용하기 위한 중요한 내용이 기재되어 있습니다.

다음의 내용(표시, 기호)을 잘 이해하신 뒤, 본문을 확인하여 기재사항을 준수하여 주십시오.

● 표시의 설명

잘못된 사용방법으로 인한 위해와 상해의 정도를 구분

	경고	사망 또는 중상을 입을 가능성이 있는 내용
--	-----------	-------------------------

	주의	부상 또는 물질적 손해의 발생 가능성이 있는 내용
--	-----------	-----------------------------

● 그림기호의 설명

지켜야 하는 내용을 다음의 그림기호로 설명

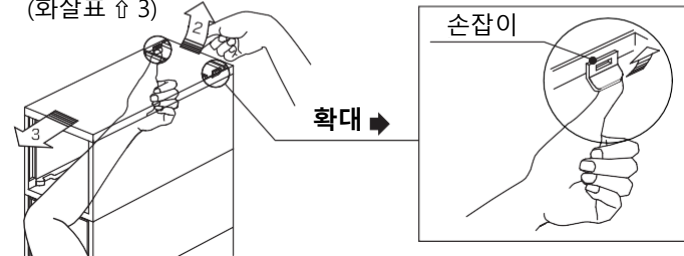
	금지	금지 행위임을 알리는 표시
--	-----------	----------------

	실행	강제 또는 지시사항의 표시
--	-----------	----------------

2

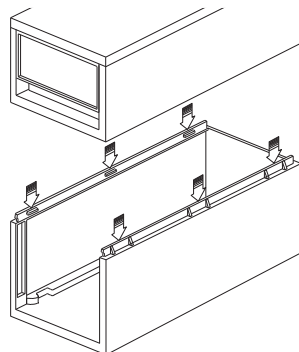
● 상판의 분리방법

- ① 스토커의 서랍을 빼내어 주십시오.
- ② 상판 안쪽의 좌우 2곳 손잡이를 안쪽으로 붙이듯이 밀어 올립니다. (화살표 ↑ 2)
- ③ 상판의 뒤가 분리되면 앞쪽으로 당겨 상판 전체를 분리합니다. (화살표 ↑ 3)



● 추가 스토커의 조립방법

6곳의 고리의 위치를 확인하여 소리가 날 때까지 단단하게 끼워 넣으면 완성입니다.



6

		경고
	금지	<ul style="list-style-type: none"> ● 추가하여 높이가 122cm를 넘는 사용은 할 수 없습니다. 전도되어 부상을 입을 우려가 있습니다. ● 본 상품의 위에 서거나, 발판으로 사용하지 않도록 해주십시오. ● 전도 및 상품파손에 의한 부상의 우려가 있습니다. ● 난로, 조리 가전기구, 가열된 냄비 또는 주전자 등 화기 또는 열원의 근처에서 사용하지 않도록 해주십시오. 변색, 변형, 열화의 원인이 됩니다.

		주의
	금지	<ul style="list-style-type: none"> ● 한번 조립하면 구조상 분리할 수 없습니다. 무리하게 분리하려고 하면 부상을 입을 수 있으므로 주의하여 주십시오. ● 조립 시, 손가락이 끼이지 않도록 주의하여 주십시오. ● 조립 시, 망치 등은 사용하지 않도록 해주십시오. 상품이 파손될 우려가 있습니다.
	실행	<ul style="list-style-type: none"> ● 직사광선이 닿는 장소 또는 옥외에서의 사용은 피해 주십시오. 변색, 변형, 열화의 원인이 됩니다. ● 조립 시, 바닥에 흠집이 생기지 않도록 천 등을 깔고, 평평한 장소에서 작업하여 주십시오. ● 전체 내하중, 1단의 내하중을 확인한 뒤 사용하여 주십시오. 내하중을 넘어 사용하는 경우에는 파손, 변형, 사고 등으로 이어질 수 있으므로 주의하여 주십시오.

3

관리방법

- 물에 희석한 중성세제를 사용하여 흠집이 생기지 않도록 부드러운 천으로 닦아내어 주십시오.

제품사양

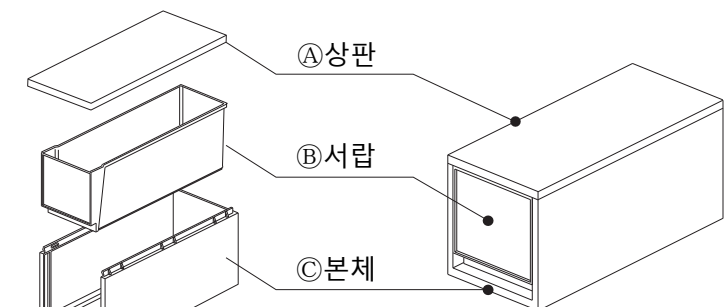
품 명	스토커	스토커 · 얇은형	스토커 · 깊은형
제품치수 (cm)	폭 : 약 18 길이 : 약 40 높이 : 약 21	폭 : 약 18 길이 : 약 40 높이 : 약 11	폭 : 약 18 길이 : 약 40 높이 : 약 30.5
제품중량	약 1.2 kg	약 0.8 kg	약 1.6 kg
내 하 중	서랍 : 5 kg	서랍 : 2.5 kg	서랍 : 5 kg
	제품전체 : 30 kg		상판 : 3 kg
재 질	상판, 본체, 서랍 : 폴리프로필렌		
용 도	수납케이스		
원 산 국	일본		

7

		주의(이어서)
	실행	<ul style="list-style-type: none"> ● 턱, 흠, 구멍, 울퉁불퉁한 곳, 경사 등이 없는 평평한 장소에서 사용하십시오. ● 턱 등을 넘는 충격으로 상품 이 파손될 우려가 있습니다. ● 벽에 흠집이 생기지 않도록 벽과 조금 간격을 두고 설치하여 사용하십시오.

부속리스트

각 부분 명칭



완성품

4

문의처

상품에 관한 문의는 구매하신 매장 또는 아래의 고객상담실로 연락 주십시오.

무인양품(주)

우편번호 03779

서울특별시 서대문구 연세로12 7F

고객상담실 전화
 02-2632-8470
 운영시간 ■ 평일 10:00~18:00
 (토·일·공휴일 제외)

8